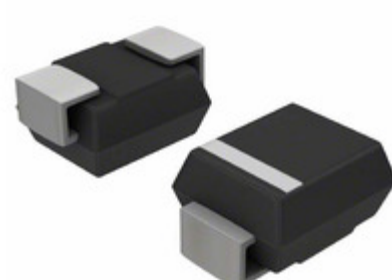


## SMAJ188CA-TR



Obrázky jsou pouze orientační.  
Podrobné informace o produktu naleznete v části Technické údaje produktu.

Koupit SMAJ188CA-TR s důvěrou od Component-World.HK, 1 rok záruka



life.augmented

Part Number: [SMAJ188CA-TR](#)

Výrobce: [STMicroelectronics](#)

Popis: TVS DIODE 188V 388V SMA

Datový list: [SMAJ Datasheet](#)

RoHS Status: Bez olova / V souladu RoHS

Ship From: Hong Kong

Shipment Way: DHL/Fedex/TNT/UPS/EMS

[Request For Quotation](#)

### PARAMETR PRODUKTU

Part Number	SMAJ188CA-TR	Výrobce	<a href="#">STMicroelectronics</a>
Popis	TVS DIODE 188V 388V SMA	Stav volného vedení / RoHS	Bez olova / V souladu RoHS
Dostupné množství	775974 pcs	Datový list	<a href="#">SMAJ Datasheet</a>
Kategorie	<a href="#">Ochrana obvodu</a>	Napětí - Reverse Standoff (typ)	188V
Napětí - upnutí (max.) @ Ipp	388V	Napětí - porucha (Min)	209V
Typ	Zener	Dodavatel zařízení Package	SMA (DO-214AC)
Série	SMAJ, TRANSIL™	Ochrana napájecího vedení	No
Napájení - špičkový impuls	400W	Obal	Tape & Reel (TR)
Paket / krabice	DO-214AC, SMA	Ostatní jména	497-7891-2 SMAJ188CA-TR-ND SMAJ188CATR
Provozní teplota	-55°C ~ 150°C (TJ)	Typ montáže	Surface Mount
Úroveň citlivosti na vlhkost (MSL)	1 (Unlimited)	Stav volného vedení / RoHS	Lead free / RoHS Compliant
Proud - špičkový impuls (10 / 1000µs)	6A (8/20µs)	Kapacitní @ Frekvence	-
Obousměrné kanály	1	Číslo základní části	SMAJ
Aplikace	General Purpose		

Component-World.com je spolehlivý distributor elektronických součástek. Specializujeme se na všechny elektronické komponenty řady STMicroelectronics. Máme 775974 kusy STMicroelectronics SMAJ188CA-TR na skladě dostupných. Vyžádejte si citát z distributora součástí elektroniky na Component-World.com, náš prodejní tým vás bude kontaktovat do 24 hodin.

RFQ Email: [info@Components-World.com](mailto:info@Components-World.com)

### SOUVISEJÍCÍ PRODUKTY

	Část#: <a href="#">SMAJ18A M2G</a> Popis: TVS DIODE 18V 29.2V DO214AC	Výrobci: <a href="#">TSC (Taiwan Semiconductor)</a>	<a href="#">Dotaz</a>
	Část#: <a href="#">SMAJ188CAHE3/5A</a> Popis: TVS DIODE 188V 328V DO214AC	Výrobci: <a href="#">Electro-Films (EFI) / Vishay</a>	<a href="#">Dotaz</a>
	Část#: <a href="#">SMAJ18A</a> Popis: TVS DIODE 18V 29.2V SMA	Výrobci: <a href="#">Bourns, Inc.</a>	<a href="#">Dotaz</a>
	Část#: <a href="#">SMAJ18A-13</a> Popis: TVS DIODE 18V 29.2V SMA	Výrobci: <a href="#">Diodes Incorporated</a>	<a href="#">Dotaz</a>
	Část#: <a href="#">SMAJ18A-13-F</a> Popis: TVS DIODE 18V 29.2V SMA	Výrobci: <a href="#">Diodes Incorporated</a>	<a href="#">Dotaz</a>
	Část#: <a href="#">SMAJ188CA M2G</a> Popis: TVS DIODE 188V 328V DO214AC	Výrobci: <a href="#">TSC (Taiwan Semiconductor)</a>	<a href="#">Dotaz</a>
	Část#: <a href="#">SMAJ188AHM2G</a> Popis: TVS DIODE 188V 328V DO214AC	Výrobci: <a href="#">TSC (Taiwan Semiconductor)</a>	<a href="#">Dotaz</a>
	Část#: <a href="#">SMAJ188CA-E3/61</a> Popis: TVS DIODE 188V 328V DO214AC	Výrobci: <a href="#">Electro-Films (EFI) / Vishay</a>	<a href="#">Dotaz</a>
	Část#: <a href="#">SMAJ18A</a> Popis: TVS DIODE 18V 29.2V DO214AC	Výrobci: <a href="#">Hamlin / Littelfuse</a>	<a href="#">Dotaz</a>
	Část#: <a href="#">SMAJ188CA-M3/61</a> Popis: TVS DIODE 188V 328V DO214AC	Výrobci: <a href="#">Electro-Films (EFI) / Vishay</a>	<a href="#">Dotaz</a>
	Část#: <a href="#">SMAJ188CAHR3G</a> Popis: TVS DIODE 188V 328V DO214AC	Výrobci: <a href="#">TSC (Taiwan Semiconductor)</a>	<a href="#">Dotaz</a>
	Část#: <a href="#">SMAJ188AHR3G</a> Popis: TVS DIODE 188V 328V DO214AC	Výrobci: <a href="#">TSC (Taiwan Semiconductor)</a>	<a href="#">Dotaz</a>
	Část#: <a href="#">SMAJ188CAHM2G</a> Popis: TVS DIODE 188V 328V DO214AC	Výrobci: <a href="#">TSC (Taiwan Semiconductor)</a>	<a href="#">Dotaz</a>
	Část#: <a href="#">SMAJ18A R3G</a> Popis: TVS DIODE 18V 29.2V DO214AC	Výrobci: <a href="#">TSC (Taiwan Semiconductor)</a>	<a href="#">Dotaz</a>
	Část#: <a href="#">SMAJ188CA R3G</a> Popis: TVS DIODE 188V 328V DO214AC	Výrobci: <a href="#">TSC (Taiwan Semiconductor)</a>	<a href="#">Dotaz</a>
	Část#: <a href="#">SMAJ188AHE3/61</a> Popis: TVS DIODE 188V 328V DO214AC	Výrobci: <a href="#">Electro-Films (EFI) / Vishay</a>	<a href="#">Dotaz</a>
	Část#: <a href="#">SMAJ188CA-M3/5A</a> Popis: TVS DIODE 188V 328V DO214AC	Výrobci: <a href="#">Electro-Films (EFI) / Vishay</a>	<a href="#">Dotaz</a>
	Část#: <a href="#">SMAJ188CAHE3/61</a> Popis: TVS DIODE 188V 328V DO214AC	Výrobci: <a href="#">Electro-Films (EFI) / Vishay</a>	<a href="#">Dotaz</a>
	Část#: <a href="#">SMAJ188CA-E3/5A</a> Popis: TVS DIODE 188V 328V DO214AC	Výrobci: <a href="#">Electro-Films (EFI) / Vishay</a>	<a href="#">Dotaz</a>
	Část#: <a href="#">SMAJ188AHE3/5A</a> Popis: TVS DIODE 188V 328V DO214AC	Výrobci: <a href="#">Electro-Films (EFI) / Vishay</a>	<a href="#">Dotaz</a>

### Související klíčová slova pro SMAJ188CA-TR

STMicroelectronics SMAJ188CA-TR.	SMAJ188CA-TR distributor	SMAJ188CA-TR dodavatel	SMAJ188CA-TR Cena
SMAJ188CA-TR Stáhnout datasheet.	SMAJ188CA-TR Datasheet.	SMAJ188CA-TR Stock.	koupit SMAJ188CA-TR.
STMicroelectronics SMAJ188CA-TR.			